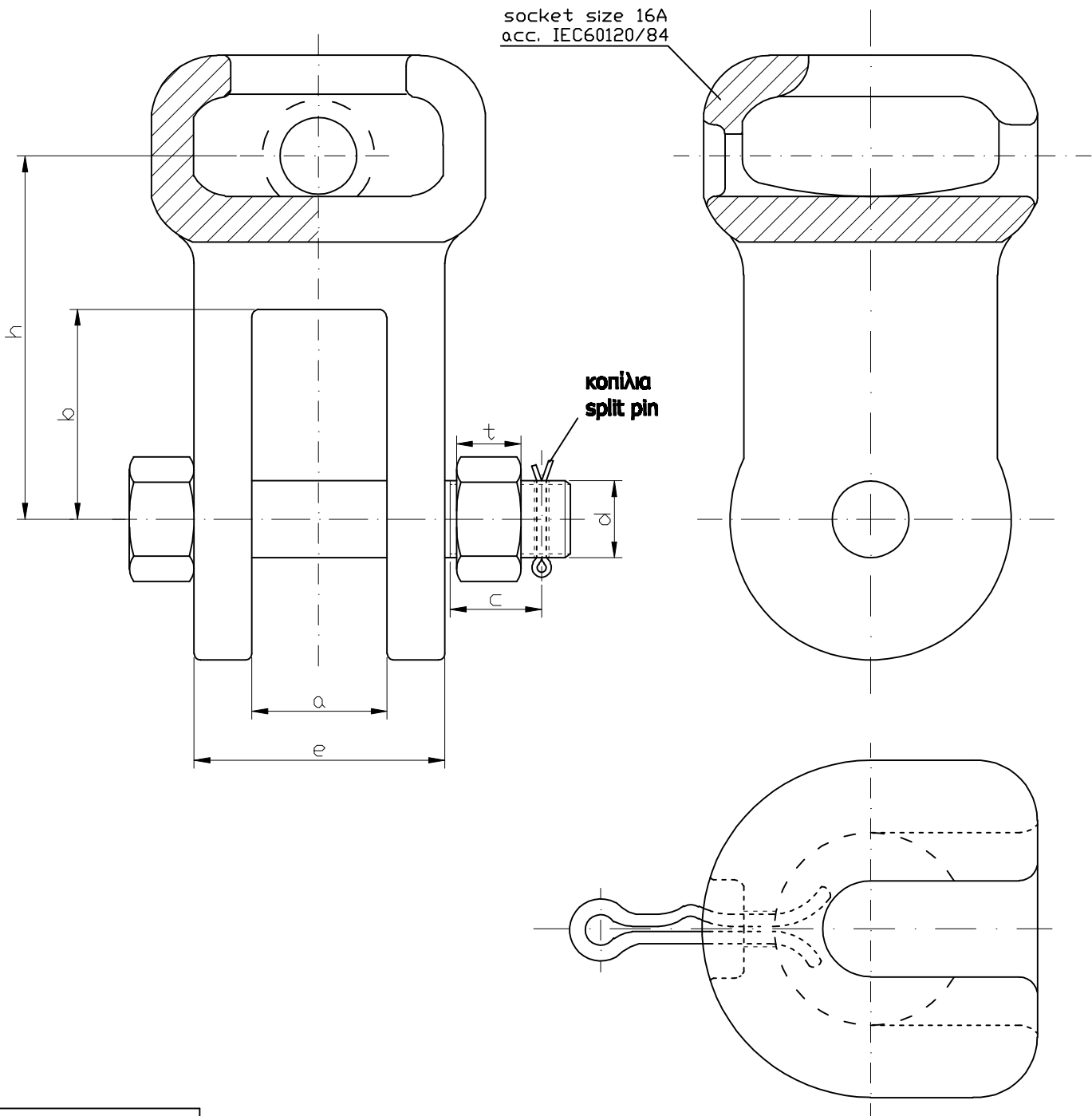


Διακριτικός αριθμός εξαρτήματος : T R-4/13  
Item identification number : TR-4/13  
Υλικό : Σφυρήλατος Χάλυβας  
Material : Forged Steel

Σημείωση: Το μη κοχλιοποιημένο μήκος του κοχλία θα είναι ~ 2 χλστ μεγαλύτερο της διάστασης e. Η διάσταση c θα είναι 1+2 χλστ μεγαλύτερη του (t+2) χλστ.  
Note : The unthreaded length of bolt will be ~ 2 mm greater than the dimension e. The dimension c will be 1+2 mm greater than (t+2) mm.



* Βασικές διαστάσεις σε χιλιοστά Basic dimensions in mm	
a = 21 ± 1	h = 70 max.
b = 30 min.	d = M16
Ελ.φορτ.θρούσεως : Q = 100 kN Minimum load :	
* Απαραίτητες για λόγους συναρμογής των εξαρτημάτων σε αλυσίδες. These dimensions are required to achieve coordination of the fittings.	

ΣΧΕΔΙΑΣΗ	ΜΕΛΕΤΗ	ΕΛΕΓΧΟΣ	ΕΓΚΡΙΣΗ	ΗΜΕΡΟΜΗΝΙΑ
Α. ΜΑΡΙΟΥΛΑΚΗΣ	Α. ΜΑΡΙΟΥΛΑΚΗΣ	Π. ΤΣΕΧΕΛΙΔΟΥ	Σ. ΚΑΛΑΦΑΤΗΣ	ΜΑΡΤΙΟΣ 2017
<b>ΑΔΜΗΕ ΑΕ</b> ΔΙΕΥΘΥΝΣΗ ΝΕΩΝ ΕΡΓΩΝ ΜΕΤΑΦΟΡΑΣ Τομέας Σχεδιασμού & Προδιαγραφών Ενοίκριων Γ.Μ.		ΣΥΝΔΕΣΜΟΣ ΑΔΙΑΛΟΥ - ΥΠΟΔΟΧΗΣ SOCKET - CLEVIS		
		ΑΡ. ΣΧΕΔΙΟΥ:	TR-4/13	Ανευ κλίμακας No scale